

〇〇 〇〇様 御中



調査結果報告書

1	■ ■ ○ 丁目 ▲ ▲ ▲ 売地
2	■ ■ ○ 丁目 ▲ ▲ ▲ 新築戸建
3	



ミテクルSAMPLER

■ ■ ○ 丁目 ▲ ▲ ▲ 売地



ミテキタ人
金子 愛実

コメント:

この度、〇〇様のご依頼で物件を調査してきました金子です。
近隣は閑静な住宅街え、日中交通量も少なく、静かな住環境です。
〇〇線「●●●」駅▲分及び〇〇線「●●●」駅▲分という
非常に便利な好立地の物件です。

写真1

※実際の報告書では、調査員が現地で撮ってきた物件写真を掲載します。



北東角地31坪超の敷地です。建築条件はないのでお好きなプランで建てられます

写真2 ※実際の報告書では、調査員が現地で撮ってきた物件写真を掲載します。



東側道路境界。前面道路は約4.1m公道です

写真3 ※実際の報告書では、調査員が現地で撮ってきた物件写真を掲載します。



北側道路境界。前面道路は約4m公道です

写真4

※実際の報告書では、調査員が現地で撮ってきた物件写真を掲載します。



南側隣地境界

写真5

※実際の報告書では、調査員が現地で撮ってきた物件写真を掲載します。



西側隣地境界

写真6

※実際の報告書では、調査員が現地で撮ってきた物件写真を掲載します。



写真7

※実際の報告書では、調査員が現地で撮ってきた物件写真を掲載します。

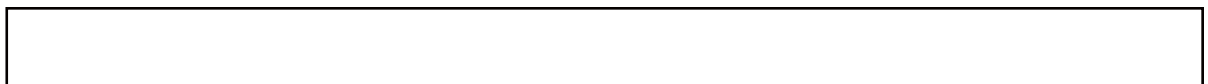


写真8

※実際の報告書では、調査員が現地で撮ってきた物件写真を掲載します。



ブロック塀高さは〇〇〇cmです。

写真9

※実際の報告書では、調査員が現地で撮ってきた物件写真を掲載します。



道路脇には街路樹が並んでいます

写真10 ※実際の報告書では、調査員が現地で撮ってきた物件写真を掲載します。



近くの酒屋さんです。(距離約〇〇〇m)

写真11 ※実際の報告書では、調査員が現地で撮ってきた物件写真を掲載します。



近くの公園です。(距離約〇〇〇m)

写真12 ※実際の報告書では、調査員が現地で撮ってきた写真を掲載します。



商店街風景1(距離約〇〇〇m)

写真13 ※実際の報告書では、調査員が現地で撮ってきた写真を掲載します。



商店街風景2(距離約〇〇〇m)



ミテクルSAMPLER

■ ■ ○ 丁目 ▲ ▲ ▲ 新築戸建



ミテキタ人
金子 愛実

コメント:

この度、〇〇様のご依頼で物件を調査してきました金子です。
近隣は閑静な住宅街え、日中交通量も少なく、静かな住環境です。
〇〇線「●●●」駅▲分及び〇〇線「●●●」駅▲分という
非常に便利な好立地の物件です。

写真1

※実際の報告書では、調査員が現地で撮ってきた物件写真を掲載します。



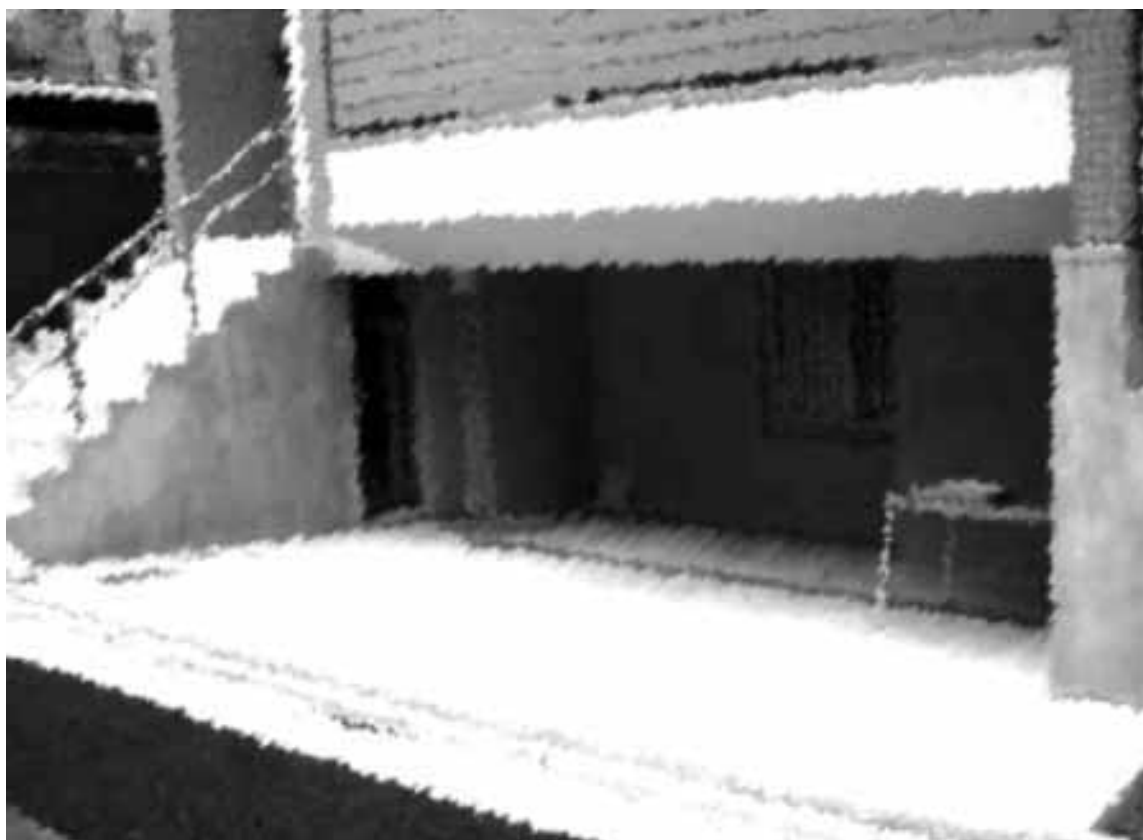
建物外観です。暖かみのあるお洒落な建物です。

写真2 ※実際の報告書では、調査員が現地で撮ってきた物件写真を掲載します。



階段を上がる玄関アプローチは外から見えにくいです。

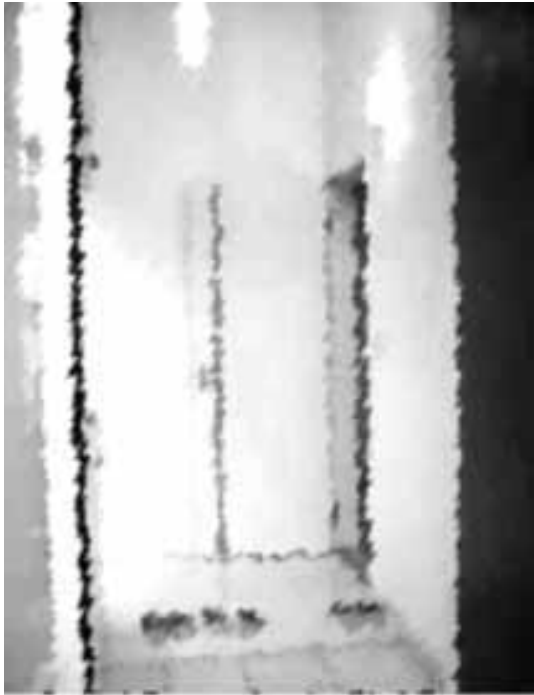
写真3 ※実際の報告書では、調査員が現地で撮ってきた物件写真を掲載します。



駐車スペース
並列で2台駐車可能です。

写真4

※実際の報告書では、調査員が現地で撮ってきた物件写真を掲載します。



玄関を入ると明るく開放的なスペースが広がります。
白タイル張りで爽やかなイメージです。靴収納も天井まであり、充実です。

写真5

※実際の報告書では、調査員が現地で撮ってきた物件写真を掲載します。



玄関の明るさと開放感の秘密はこの吹抜けでした。

写真6

※実際の報告書では、調査員が現地で撮ってきた物件写真を掲載します。



1階に位置するLDKは18帖超のゆったりスペース!

写真7

※実際の報告書では、調査員が現地で撮ってきた物件写真を掲載します。



東側、西側の両方に大きな窓があり、朝から夕方まで明るいです。

写真8

※実際の報告書では、調査員が現地で撮ってきた物件写真を掲載します。



YAMAHAの広々キッチン。

写真9

※実際の報告書では、調査員が現地で撮ってきた物件写真を掲載します。



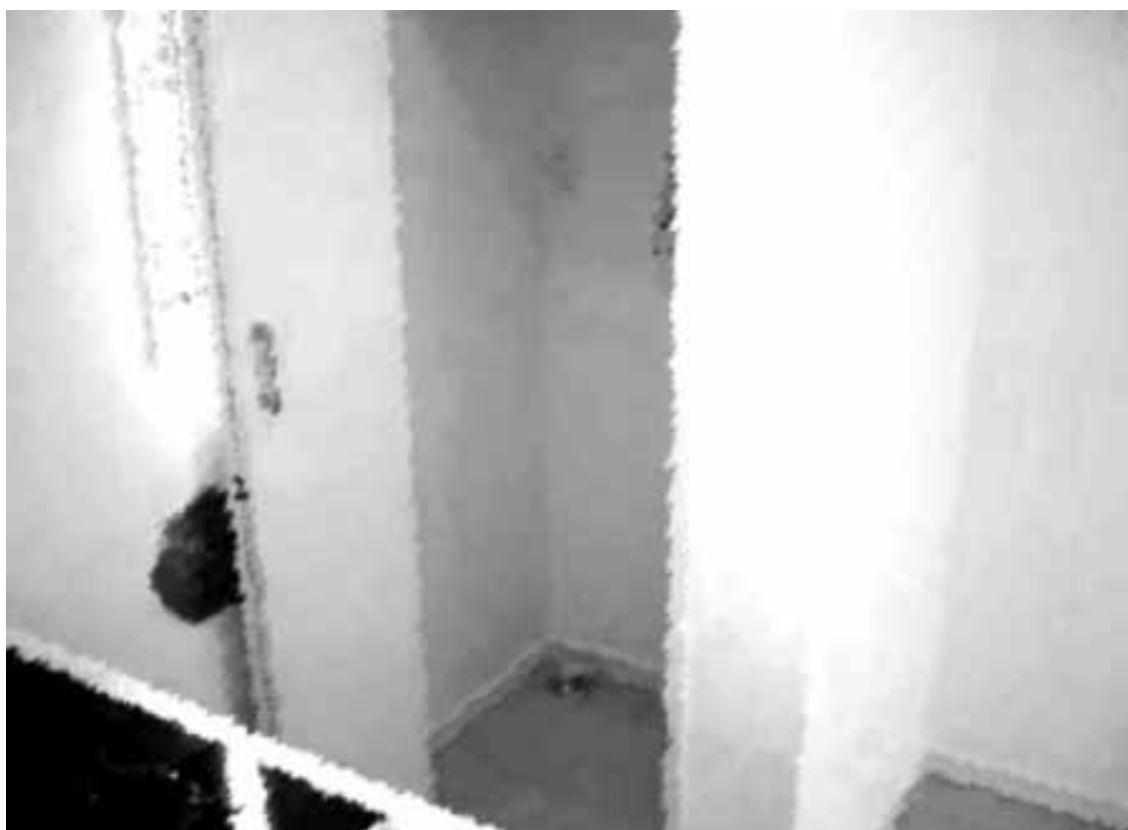
3口ガス。

写真10 ※実際の報告書では、調査員が現地で撮ってきた物件写真を掲載します。



もちろん、食洗器もついています。

写真11 ※実際の報告書では、調査員が現地で撮ってきた物件写真を掲載します。



キッチンの後ろ側には洗濯機置き場があります。

写真12 ※実際の報告書では、調査員が現地で撮ってきた物件写真を掲載します。



地下1階のトイレとお風呂です。

写真13 ※実際の報告書では、調査員が現地で撮ってきた物件写真を掲載します。



洗面所

写真14 ※実際の報告書では、調査員が現地で撮ってきた物件写真を掲載します。



地下1階 主寝室

写真15 ※実際の報告書では、調査員が現地で撮ってきた物件写真を掲載します。



地下1階 主寝室

写真16 ※実際の報告書では、調査員が現地で撮ってきた物件写真を掲載します。



地下1階 主寝室

写真17 ※実際の報告書では、調査員が現地で撮ってきた物件写真を掲載します。



地下1階 洗面所の前には収納スペース

写真18 ※実際の報告書では、調査員が現地で撮ってきた物件写真を掲載します。



2階 トイレ

写真19 ※実際の報告書では、調査員が現地で撮ってきた物件写真を掲載します。



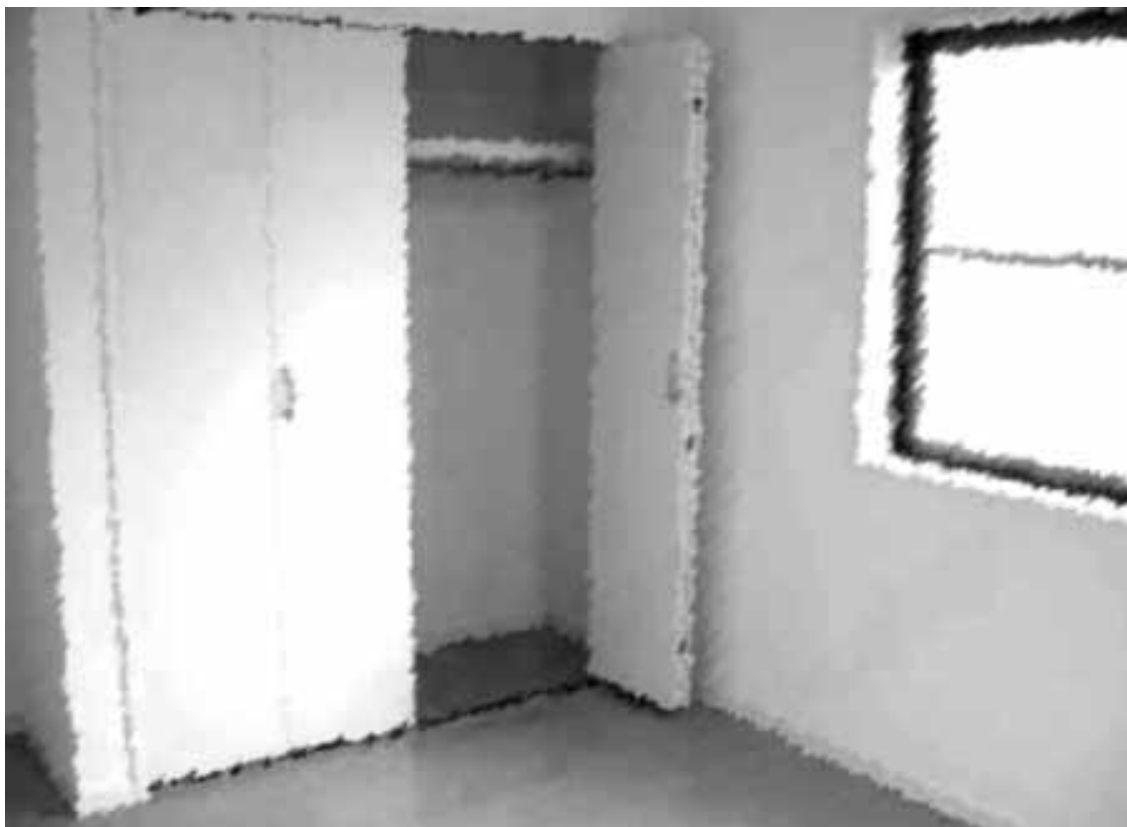
2階 廊下

写真20 ※実際の報告書では、調査員が現地で撮ってきた物件写真を掲載します。



2階 東側居室 6.36帖

写真21 ※実際の報告書では、調査員が現地で撮ってきた物件写真を掲載します。



2階 東側居室 収納も充実

写真22 ※実際の報告書では、調査員が現地で撮ってきた物件写真を掲載します。



2階 西側居室も6.36帖

写真23 ※実際の報告書では、調査員が現地で撮ってきた物件写真を掲載します。



2階 西側居室

写真24 ※実際の報告書では、調査員が現地で撮ってきた物件写真を掲載します。



2階 東側居室の天井です。最高天井高はなんと4.5m

写真25 ※実際の報告書では、調査員が現地で撮ってきた物件写真を掲載します。



2階 西側居室の天井。東側居室と同様の天井です。